

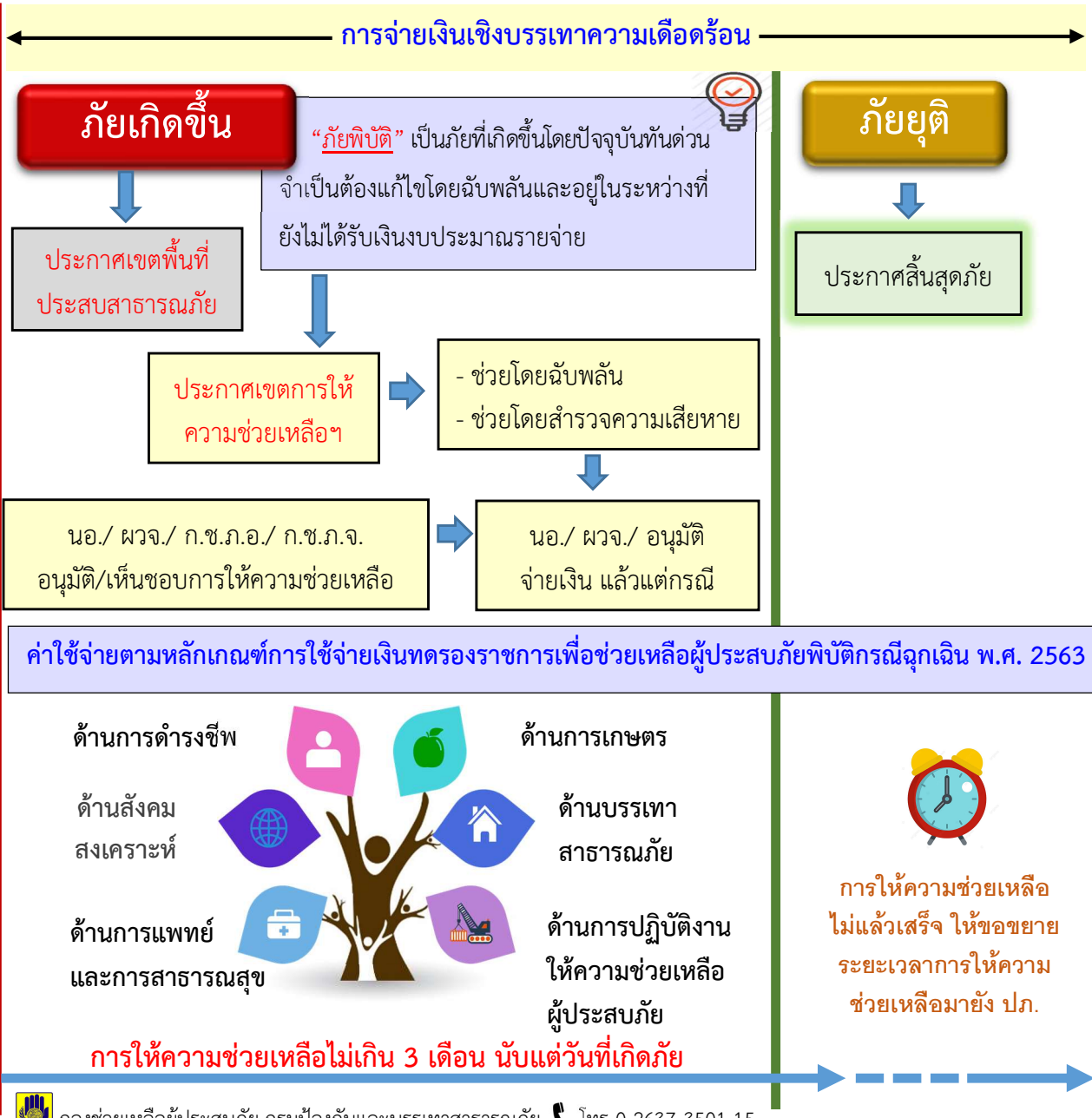
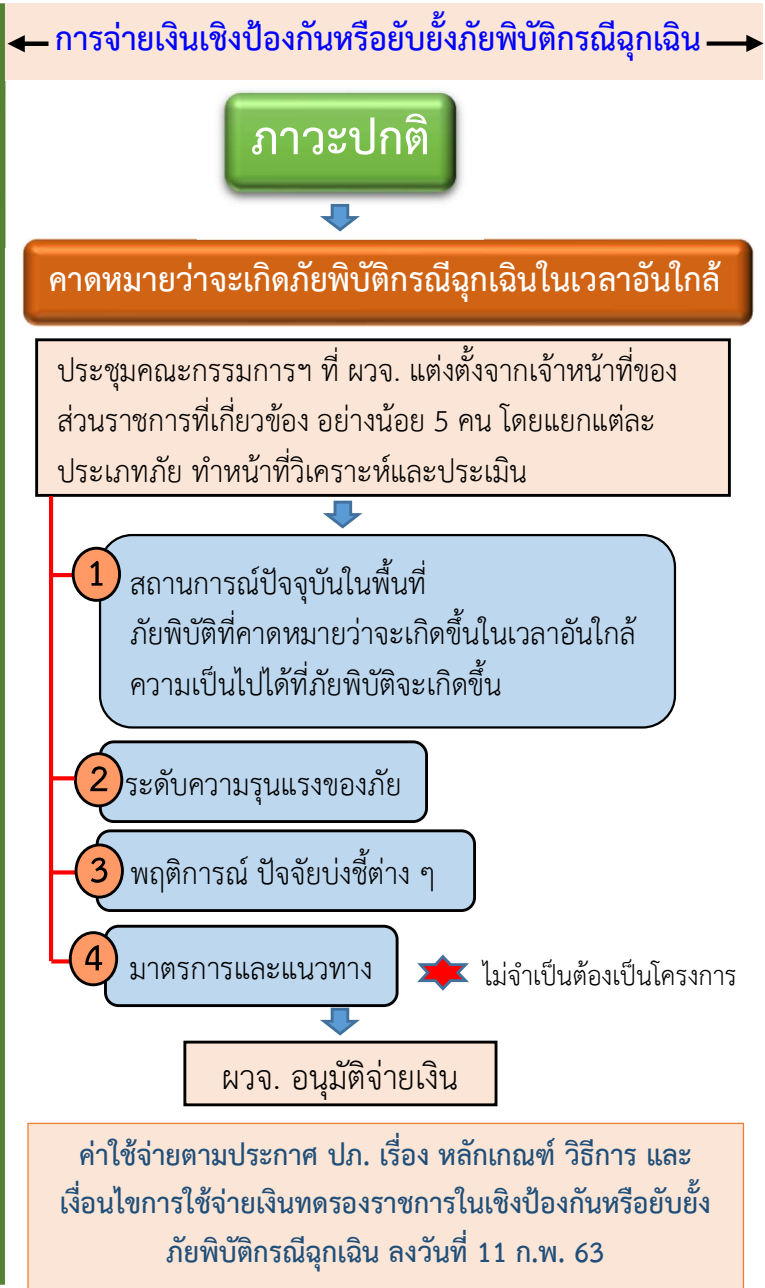
แผ่นภาพ Infographic

แนวทางการใช้จ่ายเงินอุดหนุนราชการตามระเบียบกระทรวงการคลัง ว่าด้วยเงินอุดหนุนราชการเพื่อช่วยเหลือผู้ประสบภัยพิบัติกรณีฉุกเฉิน พ.ศ. 2562

เจตนารมณ์ มุ่งหมายที่จะบรรเทาความเดือดร้อนเฉพาะหน้า มิได้มุ่งหมายจะชดใช้ความเสียหาย

ต้องเป็นค่าใช้จ่ายที่จำเป็นในการดำรงชีพและความเป็นอยู่ของประชาชน ไม่สามารถสร้างสิ่งก่อสร้างหรือสาธารณูปโภคที่ถาวรหรือก่อสร้างใหม่ได้

เตรียม



คำอธิบายการวิเคราะห์ และประเมินสถานการณ์
ในการป้องกันหรือยับยั้งภัยพิบัติกรณีฉุกเฉิน

ประเด็น	คำอธิบาย
๑. สถานการณ์ปัจจุบันในพื้นที่ภัยพิบัติที่คาดว่าจะเกิดขึ้นในเวลาอันใกล้และความเป็นไปได้ที่ภัยพิบัติจะเกิดขึ้น	<ul style="list-style-type: none"> - ข้อมูลทางวิชาการ สภาพอากาศ ปริมาณน้ำฝน สถานการณ์น้ำ เหตุการณ์ในช่วงระยะเวลาที่คาดว่าจะเกิด และข้อมูลอื่น ๆ ของหน่วยงานที่เกี่ยวข้อง เช่น กรมอุตุนิยมวิทยา กรมชลประทาน กรมทรัพยากรธรณี กรมอุทกศาสตร์ GISTDA เป็นต้น - ประเภทภัย - แนวโน้มการเกิดภัย - ข้อมูลพื้นที่เสี่ยงภัย และพื้นที่ที่เกิดภัยในอดีต
๒. ระดับความรุนแรงของภัยพิบัติที่อาจเกิดขึ้น	<ul style="list-style-type: none"> - ระดับความรุนแรงของภัย เช่น ลักษณะพื้นที่เป็นที่ลุ่มแอ่งกระทะ ที่ลุ่มริมลำน้ำ เมื่อเกิดฝนตกหนักมีโอกาสเกิดภัยพิบัติรุนแรง เป็นต้น - คาดการณ์ระยะเวลา และบริเวณพื้นที่ที่คาดว่าจะเกิดภัย - ผลกระทบที่คาดว่าจะเกิดทั้งทางตรงและทางอ้อม เช่น จำนวนประชาชนที่จะได้รับผลกระทบ (ด้านชีวิต ร่างกาย ทรัพย์สิน ฯลฯ) ภาคเกษตรกรรม สิ่งสาธารณประโยชน์ แหล่งน้ำ ป่าไม้ ชายฝั่ง เป็นต้น
๓. พฤติการณ์ ปัจจัยบ่งชี้ต่าง ๆ ว่ามีความจำเป็นต้องป้องกันหรือยับยั้งภัยพิบัติกรณีฉุกเฉิน	<ul style="list-style-type: none"> - มีความจำเป็นต้องรีบดำเนินการป้องกันและยับยั้งภัยพิบัติโดยฉับพลัน เพื่อลดผลกระทบจากภัยพิบัติที่จะเกิดขึ้น ซึ่งหากไม่ดำเนินการอาจส่งผลกระทบต่อชีวิต ร่างกายของประชาชน หรือความเสียหายแก่ทรัพย์สินของประชาชนหรือของรัฐ - ความพร้อม ศักยภาพและทรัพยากรในพื้นที่ในการป้องกันหรือยับยั้งภัยพิบัติด้วยตนเอง เช่น ข้อมูลด้านเส้นทางคมนาคม ข้อมูลเครื่องจักรกล พื้นที่ปลอดภัย/จุดอพยพ/ศูนย์พักพิงชั่วคราว การฝึกซ้อมแผนในพื้นที่ ข้อมูลกลุ่มเสี่ยงและกลุ่มเปราะบาง เป็นต้น
๔. มาตรการและแนวทางในการป้องกันหรือยับยั้งภัยพิบัติที่อาจเกิดขึ้น	<ul style="list-style-type: none"> - ต้องเป็นมาตรการและแนวทางที่จำเป็นต้องรีบดำเนินการป้องกันหรือยับยั้งภัยพิบัติโดยฉับพลัน เพื่อลดผลกระทบจากภัยพิบัติที่จะเกิดขึ้น ซึ่งหากไม่ดำเนินการป้องกันหรือยับยั้งภัยพิบัติดังกล่าว อาจส่งผลกระทบต่อชีวิต ร่างกายของประชาชน หรือความเสียหายแก่ทรัพย์สินของประชาชนหรือของรัฐ โดยมาตรการและแนวทางดังกล่าวจะต้องสอดคล้องกับระยะเวลาของสถานการณ์ภัยที่คาดว่าจะเกิดขึ้นในเวลาอันใกล้ด้วย

(ตัวอย่าง) การวิเคราะห์และประเมินสถานการณ์
 การใช้จ่ายเงินอุดหนุนโครงการในเชิงป้องกันหรือยับยั้งภัยพิบัติกรณีฉุกเฉิน
 ภัยที่คาดว่าจะเกิด อุทกภัย

ประเด็น	ข้อเท็จจริง/ รายละเอียด/ ผลการประเมินและวิเคราะห์
๑. สถานการณ์ปัจจุบันในพื้นที่ ภัยพิบัติที่คาดว่าจะเกิดขึ้นในเวลาอันใกล้ และความเป็นไปได้ที่ภัยพิบัติจะเกิดขึ้น	<ul style="list-style-type: none"> - กรมอุตุนิยมวิทยาได้คาดการณ์ลักษณะอากาศว่าในพื้นที่ที่เกิดฝนตกหนักมาก และเกิดน้ำท่วมฉับพลัน - ข้อมูลพื้นที่ทางด้านเหนือของจังหวัด มีเหตุอุทกภัยน้ำท่วมสูงในพื้นที่ - เป็นพื้นที่ลุ่มแอ่งกระทะ และติดลำคลอง ดังนั้น เมื่อเกิดฝนตกหนัก และน้ำท่วมฉับพลัน จะมีโอกาสเกิดน้ำท่วมสูง
๒. ระดับความรุนแรงของภัยพิบัติที่อาจเกิดขึ้น	จะเกิดน้ำท่วมสูงเป็นบริเวณกว้าง
๓. พฤติการณ์ ปัจจัยบ่งชี้ต่าง ๆ ว่ามีความจำเป็นต้องป้องกันหรือยับยั้งภัยพิบัติกรณีฉุกเฉิน	ประชาชนอยู่อาศัยในพื้นที่เป็นจำนวนมาก และยังไม่มีการฝึกซ้อมแผน/ไม่มีเครื่องมือ/ระบบเตือนภัย ในพื้นที่ เป็นต้น
๔. มาตรการและแนวทางในการป้องกันหรือยับยั้งภัยพิบัติที่อาจเกิดขึ้น	- จัดทำคันกั้นน้ำชั่วคราว/กำจัดสิ่งกีดขวางทางน้ำ เพื่อลดผลกระทบจากภัยพิบัติที่จะเกิดขึ้น โดยใช้เงินอุดหนุนโครงการในเชิงป้องกันหรือยับยั้งฯ ระบุจำนวนเงิน